

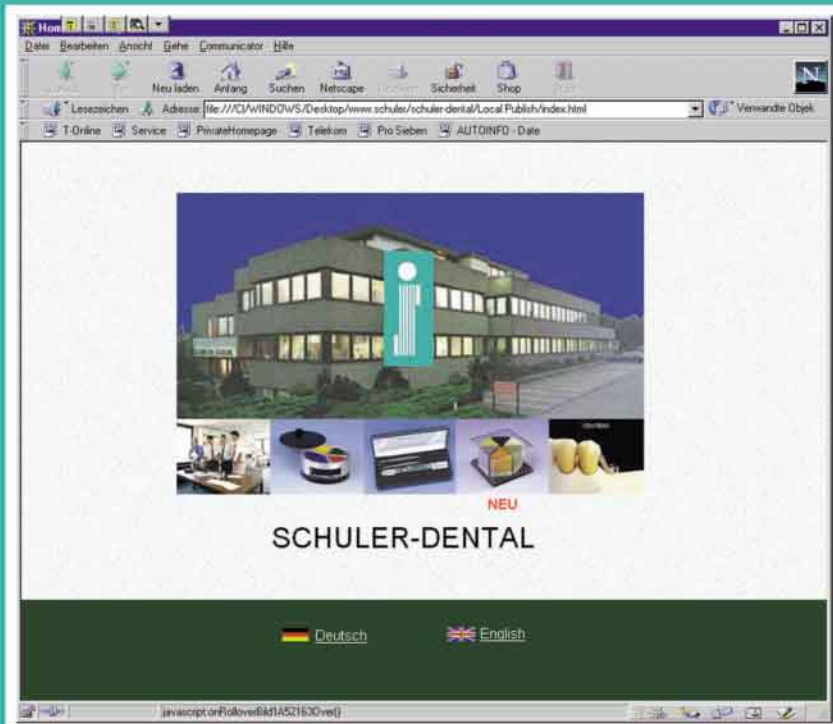
内容索引

A			
ABLAGESTÄNDER “通用型” 支架	4	FIX-O-FILL 粘合密封胶	28
ACRYLMAT 聚合压力锅	11	FLEXIWACHS 柔韧蜡	35
ACRY-THERM 聚合电炉	11	form-up Wachsfacetten 蜡成形	42
ÄSTHETIKWACHS 美学用蜡	37	FRÄSWACHS 铣蜡	33
ALUSTRAL 氧化铝金刚砂	25	G	
Aluminiumoxyd 氧化铝	25	GAUMENFALTEN-SCHABLONEN 上鄂皱襞模型	36
Anmischbecher 搅拌杯	22	Geräte 设备	2-16
Anmischpalette 调合板	22	Geräte für die Kunststoff-Prothetik	10-11
ANRÜHRBECHER für Gips 石膏调合杯	22	用于人造材料义齿的设备	10-11
ANRÜHRSPATEL-G 搅拌刮刀	20	Geräte für Wachsmodellation 蜡型制作设备	2-3
Artikulator 殆架	21	GIPSMESSER 石膏调刀	20
AUFSATZINSTRUMENTE PKT 附属器械	4	Gipsspatel 石膏刮刀	20
AUFWACHSBESTECK n. P.K. Thomas 上蜡器械	18	Gipstrimmer 石膏修整器	6-7
Aufstellwachs SETZWACHS 固定用蜡	39	GKS-SYSTEM-SCHABLONE	
Ausarbeitungssteine PORO 磨具	29	计算机图形核心系统模板	23
AQUEX 加热器	14	Glänzflüssigkeit Elektrolyt 电解抛光溶液	27
AURO-BLAST	25	Glänzgeräte 抛光设备	15
AURO-KULI 镀金制模设备	3	Glanzstrahlperlen 玻璃珠	25
AURO-PLATE maximo 部件快速镀金仪	16	GNATHOWACHSE 殆蜡	34
AUSBLASDÜSE 吹气喷嘴	23	Gummipolierer für Keramik 用于陶瓷的橡胶抛光器	29
Ausblockwachs KAVIPLANWACHS 窝洞补平用蜡	33	GUMMIPOLIERTROG 橡胶抛光槽	14
AUSBLOCKWACHS für Modellguß		GUSSKANÄLE 铸道杆	38
用于钴-铬合金铸造的封闭蜡	36	Gusswachs genarbt, geädert, glatt 铸造蜡	35
B		H	
BIO-VLIES 无纺布	26	HAFTPLATTE 分合系统	21
Bißwälle 蜡咬殆堤	39	Haken Nr. 1,2,3 für CROWN-BUTLER	
BEVORRATUNGSDISPLAY für TRISIDE-WACHSE		1,2,3 号冠际去钩	17
存储展示套装	40	Handgriff für ELEKTRO-KULI + AURO-KULI	
Bohrerstände	23	电动蜡刀和镀金制模设备的手柄	3
BORSET 车针支架	23	Heizplatte ACRY-THERM 聚合电炉	11
Bunsenbrenner 本生灯	12	Hilfsmittel 配件	21-24
C		Hydraulische Kuvettenpresse 液压型盒压具	10
CERA-BLAST	25	I	
CERAMO-WAXES 陶瓷用蜡	41	INLAYWACHS grau 嵌体蜡, 灰色	33
Cervicalwachs UNTERZIEHWACHS 衬垫用蜡	33	Instrumente 器械	17-20
CHAMÁLEO-WACHS	37	ISOFIX 粘合胶	27
Cr-Co-Legierung 铬钴合金	31	Isolierung 密封	27
CROWN-BUTLER 冠际去钩	17	ISOSOFT 密封胶	27
CROWN-BUTLER-plus 强度冠际去钩	17	IWANSON-Tasterzirkel 测量卡钳	20
D		J	
DENTAFIX 牙科点焊设备	12	JUNIOR-CUT 轻型切削器	6
Dentalwachse, Übersicht 蜡产品	33	K	
DENTA-VLIES 无纺布	26	Kalttauchhärter DUPLIHARD 冷浸渍固化剂	26
DOUBLE-CUT 双重切削器	7	KAVIPLANWACHS 窝洞补平用蜡	33
Doubliermasse 扶植材料	26	KERAMIKINSTRUMENTE-SET	
DOUBLI-GEL-S 凝胶	26	陶瓷模型制作器具套装	18
Drucktopf ACRYLMAT 聚合压力锅	11	KERAMIKPINSEL 陶瓷刷	22
DUO-BRENNER 双重本生灯	12	KERAMIKPOLIERER 陶瓷抛光器	29
DUOPOL 双轴电动机	13	Keramik-Trennscheiben 陶瓷切割片	29
DUPLIHARD 固化剂	26	KLEBEWACHS 粘蜡	33+39
DURANIUM 制模合金	31	KORUNDPAPIER und -LEINEN 金刚砂纸和亚麻	31
DUSTOMAT 大型抛光设备	13	Kronen- und Brückenentferner CROWN-BUTLER	
E		冠和桥去钩	17
Edelkorund ALUSTRAL 氧化铝贵重金刚砂	25	Küvette ROBUSTA 黄铜型盒	21
Einführungsdisk für TRISIDE-WACHSE 三角体蜡	40	KÜVETTENBÜGEL 盒夹	21
Einlegeschale/GUMMIPOLIERTROG 橡胶抛光槽	14	KÜVETTENPRESSE 型盒压具	10
Einlegestreifen, asbestfrei 无石棉无纺布带	26	Kunststoffreduzierung/POLIERTROG 抛光槽	14
Elektrische Wachsmesser 电动蜡刀	2-3	L	
ELEKTRO-KULI 电动蜡刀	2	Lanzetten zu SHADE-SET 色度套装蜡	37
ELEKTRO-KULI-MINI 小型电动蜡刀	2	Le-Cron-Instrument	20
ELEKTROLYT-N 电解溶液	27	LOCHRETENTIONEN 空洞固位	35
ELEKTROLYT-SUPER 超级电解溶液	27	Löt- und Schweißgeräte 焊接设备	12
Elektrolytische Glänzgeräte 电镀抛光设备	15	LÖTSTATION 焊接设备	12
ELEKTROPOL 电动抛光器	15	M	
ERSATZFEDERMESSERSPITZEN 模型制作器具	18-19	MAGNETE 磁体	21
F		MAGNETKAMMER 磁体盒	21
Farbnäpfchen SHADE-SET 色度套装蜡	37	MALPALETTE mit Abdeckplatte 颜色板, 带有盖板	22
Feinstrahlgerät PROGRESA 精细喷砂设备	8	Malpinsel 颜料刷	22
FITPAINT 缝隙保持剂	28		



M			
Material 材料	25-31	skabets, rp 预成牙蜡形	43
Messingküvette ROBUSTA 黄铜型盒	21	Spender für Perlwachs PICUP 用于蜡珠的取蜡器 PICUP	34
MITTELWERT-ARTIKULATOR 平均值殆架	21	SPINDELPRESSE 螺旋压机	10
MIXBECHER 调合杯	22	SPLITSYSTEM 粘合盘	21
MK-VARIO Wachsfertigteile 蜡成品部件	44-46	SUPER-CUT 超强切削器	6
Modellgußlegierung DURANIUM 制模合金	31	SUPER-CUT-ORTHO 超强垂直切削器	6
MODELLIER-KULI	21	SCH	
Modellierinstrumente 制模设备	18-20	SCHLEIFSCHEIBEN für Gipstrimmer 石膏修整器	6-7
MODELLIERINSTRUMENTE-SET n.Greenstein 模型制作器具套装, 按照 Greenstein	19	Schleif- und Trennscheiben 抛光和切割片	29-30
MODELLIER-KULI 模型制作刀	19	Schnellkleber 快速粘胶	28
MODELLIER-SET n.M.H.Polz 模型制作器具套装, 按照 M.H.Polz	18	Schnellvergoldung 快速镀金	3+16
MODELLIERSPITZEN austauschbar n.M.H.Polz 可换型模型制作尖, 按照 M.H.Polz	18	ST	
MODELLIERSPITZE n.M.H.Polz 模型制作尖, 按照 M.H.Polz	4	Strahlgeräte 喷砂设备	8-9
MODELLIERWACHS, blau, grün 模型蜡, 蓝色, 绿色	33	Strahlmittel 喷砂材料	25
Modellsägeblätter 模型锯片	24	Strahlperlen 喷砂	25
MODELLSÄGEBOGEN 模型锯弓	24	Stumpflacke FITPAINT 缝隙保持剂	28
Muffeleinlagestreifen 马弗炉环	26	T	
O		Tasterzirkel IWANSON 测量卡钳	20
original rp skabets 预成牙蜡形	43	TASTPINZETTE 调整镊子	20
ORTHO-CUT 双重垂直切削器	7	TAUCHDOSE 熔蜡炉	2
P		Tauchhärter DUPLIHARD 固化剂	26
PASTENOPAKER-PINSEL 遮盖层用刷	22	TAUCHWACHS 浸渍蜡	34
PERLWACHS 蜡珠	34	TRANSPAWACHS GRAU 透明蜡	33
Perlwachsspender PICUP 蜡珠取蜡器 PICUP	34	TRENNSCHEIBEN für EDEL- und NE-METALLE 贵金属及非贵金属切割片	30
PICUP-Wachsspender PICUP 取蜡器	34	TRENNSCHEIBEN für KERAMIK 陶瓷切割片	29
Pinzel 陶瓷刷	22	TRENNSCHEIBEN, gewebeverstärkt 增强型切割片	30
PINZETTEN 镊子	20	TRISIDE-WACHSE 三角体蜡	40
PKT-AUFSATZINSTRUMENTE PKT 附属器械	4	Trockenschrank AQUEX 加热器	14
PLATTENWACHS, rosa 蜡片, 粉红色	39	U	
Poliereinheit 抛光设备	13	UNOMAT 单项喷砂机	9
Polierer für Keramik 陶瓷抛光器	29	UNOPOL 单项电动抛光器	15
Poliergeräte 抛光器	13-14	Unterlegewachs 衬垫用蜡	35
Poliermotor 抛光	13	UNTERZIEHWACHS 衬垫用蜡	33
POLIERPASTEN 抛光膏	31	V	
POLIERSPINDEL 抛光刷	13	VERBINDUNGSWACHS für Modellguß 用于模型铸造的连接蜡	36
Poliertrog 抛光槽	14	VERGOLDUNGSFLÜSSIGKEIT 镀金电解液	16
POLYTUB 聚合罐	10	Vergoldungsgeräte 镀金设备	3+16
PORO S/B/SK, Spezialschleifkörper 磨具	29	VIBRABABY 小型振荡器	5
PORZELLANPALETTE 瓷制调合板	22	VIBRAKID 振荡器	5
PROGRESA 精细喷砂设备	8	VIBRAMAX 大型振荡器	5
PROLAMAT 双项喷砂机	9	Vibratoren 振荡器	5
Punktschweißgerät DENTAFIX 电焊设备	12	Vlieseinlagestreifen 无纺布	26
Q		W	
QUICK-PLATE 快速镀金仪	16	WACHSBISSWÄLLE 条状蜡咬殆堤	39
R		WACHSDRAHT 蜡线	38
RETENTIONSPERLEN 固位珠	28	Wachse 蜡	32-41
RIFFELINSTRUMENT 开槽器械	20	Wachsfacetten form up 成型蜡件	42
ROBUSTA 黄铜型盒	21	Wachsfertigteile 蜡成品部件	42-45
rp skabets 预成牙蜡形	43	Wachsisolierung 密封蜡	27
S		WACHSMESSER, aufsteckbar 可安装蜡刀	4
Säge 锯	24	WACHSMESSER "Fahnenstock" + "Lessmann" 蜡刀	20
SÄGEBLÄTTER 锯片	24	Wachspferlen 蜡珠	34
Sandpapier 砂纸	31	WACHSPINSEL 蜡刷	22
Sandstrahlgeräte 喷砂设备	8-9	WACHSPROFILE 蜡型材	36
SATTEL- und UNTERLEGEWACHS 鞍基及衬垫用蜡	35	WACHSSCHABLONEN 成形蜡	35
SEKUNDÄR- und INLAYWACHS 次级部分及嵌体蜡	33	Wachsspender PICUP 取蜡器 PICUP	34
SEKUNDENKLEBER 快粘胶水	28	WACHSSTICKS beige 蜡棍, 浅褐色	37
Separierscheiben 切割片	29	WACHSSTICKS blau 蜡棍, 蓝色	38
SETZWACHS 固定用蜡	39	Wachstabelle 牙科用蜡表格	32
SHADE-SET 色度套装	37	WAX-TEMP 熔蜡炉	2
SHADE-SET-Wachs 色度套装蜡	37	Wachswärmeschale WAX-TEMP 熔蜡炉	2
SILIKON-MIXBECHER 硅树脂调合杯	22	Z	
skabets MK-VARIO 预成牙蜡形	43-45	Zeichenschablone 计算机图形核心系统模板	23

www.schuler-dental.com



欢迎光临我们的网页!